

HISPANO

Open Type digital font

Paulo Heitlinger

www.tipografos.net/fonts

2014 – 2016

HISPANO

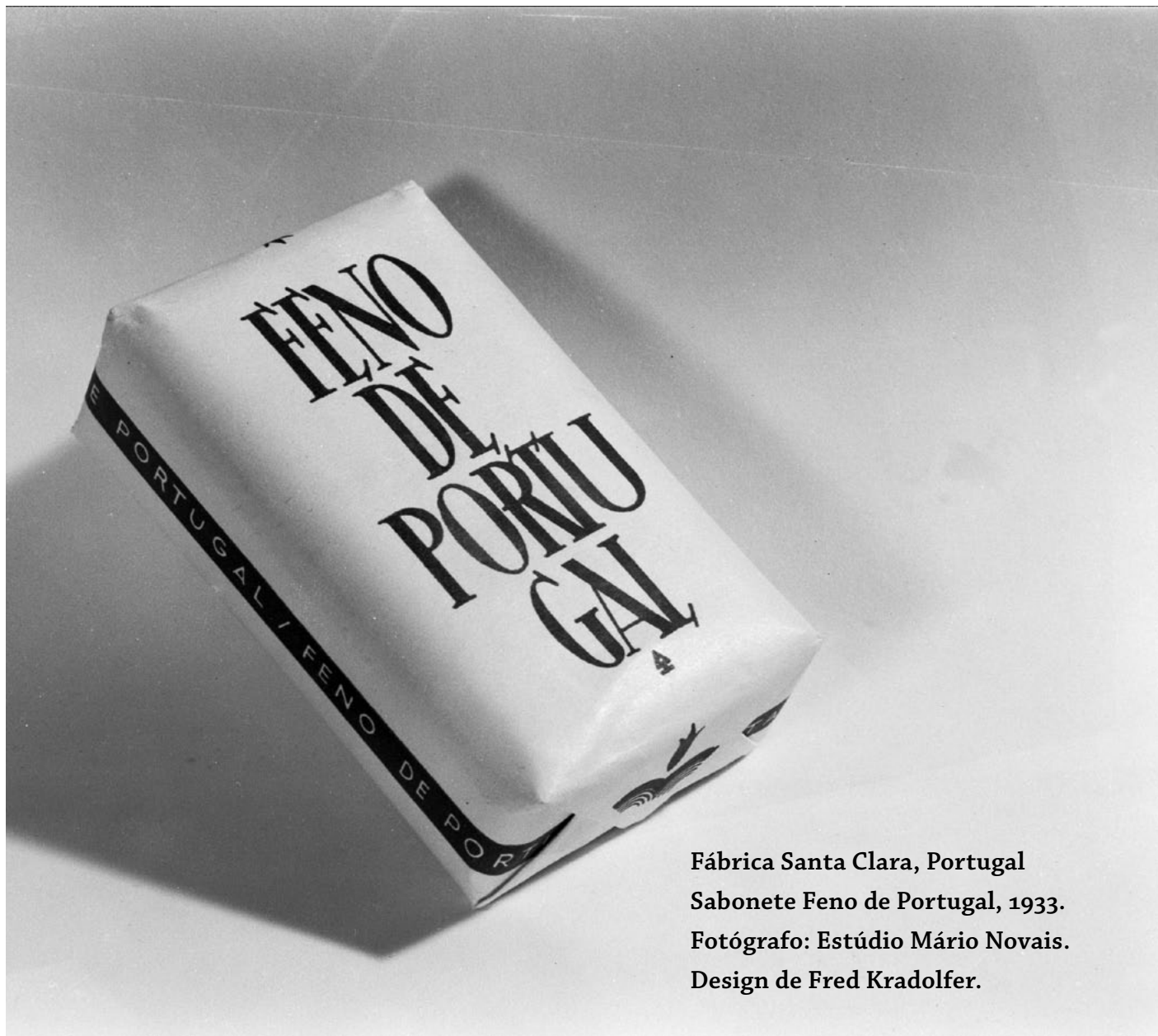
ABCDEFGHI
JKLMNOPQR
STUVWXYZ



Fábrica Santa Clara, Lisboa, Portugal
Sabonete Feno de Portugal, 1933
Foto: Estúdio Mário Novais.

FENO DE PORTU GAL

A produção da fonte Hispano começou de uma forma imprevista. Ao elaborar o livro “Design em Portugal” decidi pesquisar a origem do lettering que um artista gráfico usou no seu desenho para a embalagem do célebre sabonete fino da marca *Feno de Portugal*. Isto aconteceu por volta de 1933.



Fábrica Santa Clara, Portugal
Sabonete Feno de Portugal, 1933.
Fotógrafo: Estúdio Mário Novais.
Design de Fred Kradolfer.

Em breve ficou esclarecido que o lettering da marca *Feno de Portugal*, desenhado à mão, como era o método comum na época, devia de ser entendido como uma versão condensada de um tipo de letra tipográfica que a fundição espanhola de Ricardo Gans tinha posto a circular em 1922: A fonte “Greco”. A fundição do famoso empresário austríaco, com sede em Madrid, tinha agências em Lisboa e noutras cidades.

**GOBIERNO
CIVIL DE
MAESTROS**

el desarrollo del libro, merced a la imprenta y al papel, de un modo verdaderamente inaudito. Pero
BOLETÍN MENSUAL DE LA BIBLIOTECA

Una de las soluciones que con más interés viene persiguiendo la prensa diaria desde
DISCURSO DE MIGUEL SÁNCHEZ

En las páginas a una columna, los grabados deberán colocarse al lado
AJUSTE DE LOS GRABADOS

A nuestro juicio, la composición de los estados es susceptible casi
TIPOGRAFÍA MODERNA

si antes no declaro a ustedes
CASINO ALICANTINO

La Junta Directiva de la
Asociación de Relojeros
SASTRERÍA PERAL

Grandes Fiestas en
Santander y Gijón
HOTEL IBERIA

Representación en Buenos Aires
CEREALES DE PORTUGAL

Nueva Exposición Vienesa
SOCIEDAD ANÓNIMA

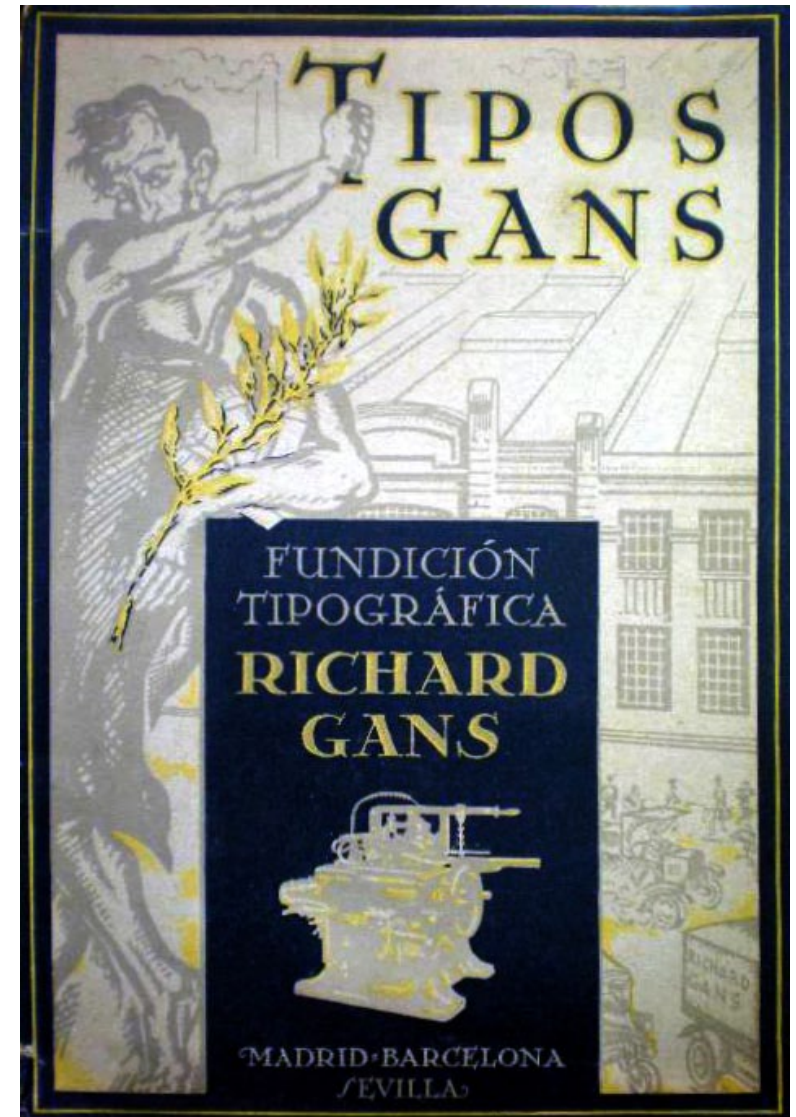
Banco Hipotecario León
MUSEO MODERNO

Perfumes Excelsior
EXPORTACIÓN

Mostruário da fonte Greco

Embora claramente inspirada nas formas da fonte tipográfica “Greco”, a nossa fonte digital “Hispano” sofreu toda uma série de modificações – para lhe dar um aspecto mais hispânico, quer dizer: mais espanhol. Com mais *salero*, mais expressividade! O que também justifica o seu novo nome – Hispano –, pois de “grega”, a fonte já não tem nada. Foi enriquecida com toda uma série de alternativas formais e diacríticos para vários alfabetos latinos europeus. Deste modo, fez-se uma fonte versátil, seguindo as tradições estéticas espanholas, tão apreciadas em toda a Península Ibérica. Mas com alterações que lhe emprestam um vigor muito próprio.

FUNDICIÓN TIPOGRÁFICA Richard Gans



RICARDO
GANS
TALLERES
EN MADRID,
BARCELONA
Y SEVILLA.



ABCÇDEFGHIJKLM
NÑOPQRSSTUVWXYZ,,:
ÀÁÂÃÄÅÆÈÉÊËËÏÏÏ
ÒÓÔÕÖØÙÚÛÜÛÜ
ĆČĆŃŔŔŔŜŜŜŸŸŹŹ
KKQQ.

S. s. Œ. Æ. ʀ. ʁ. To. A. IJ.

©. So. ff. fk. fr. fb. æ, ß

st, ß, ft, Th, ffi, ffj, fi, fj, fl, fy, ffl.

1234567890?

,.::;«»---—“”(){}[]≥†‡-!

+ -

, ‘

Grças à expressividade adicionada à antiga fonte de R. Gans, a fonte digital “Hispano” faz um óptimo serviço em soluções de Branding, Display e Sinalética tradicional.

LoRosa

VARUS

©NIMBRIGA

TALLER SABINA

Santarém

Graças à boa legibilidade das suas formas, a fonte digital “Hispano” até serve para compor texto corrido...

Política de Interesse

Em Portugal não há ciência de governar nem há ciência de organizar oposição. Falta igualmente a aptidão, e o engenho, e o bom senso, e a moralidade, nestes dois factos que constituem o movimento político das nações. A ciência de governar é neste país uma habilidade, uma rotina de acaso, diversamente influenciada pela paixão, pela inveja, pela intriga, pela vaidade, pela frivolidade e pelo interesse.

A política é uma arma, em todos os pontos revolta pelas vontades contraditórias; ali dominam as más paixões; ali luta-se pela avidez do ganho ou pelo gozo da vaidade; ali há a postergação dos princípios e o desprezo dos sentimentos; ali há a abdicação de tudo o que o homem tem na alma de nobre, de generoso, de grande, de racional e de justo; em volta daquela arena enxameiam os aventureiros inteligentes, os grandes vaidosos, os especuladores ásperos; há a tristeza e a miséria; dentro há a corrupção, o patrono, o privilégio.

A refrega é dura; combate-se, traiçoa-se, brada-se, foge-se, destrói-se, corrompe-se. Todos os desperdícios, todas as violências, todas as indignidades se entrechocam ali com dor e com raiva.

Eça de Queiroz, Distrito de Évora. {1867}



A fonte “Feno” – set de versais condensadas, estilisticamente relacionadas com a “Hispano” – é oferecida a todos os compradores da fonte “Hispano”.

A Ã Å ABCÇ DEFGHIJLMNÑ
O Ó PQRSTUÚ VWXYZ
Á À Ä È Ê Ò Ó Ô Õ Ú Û
FENO

R